



Geodateninfrastruktur Niedersachsen

GDI-NI – Was ist das?

Cadcorp-Anwendertreffen am 16. Oktober 2008
Melle, Forum am Kurpark



Stefanie Kreitlow

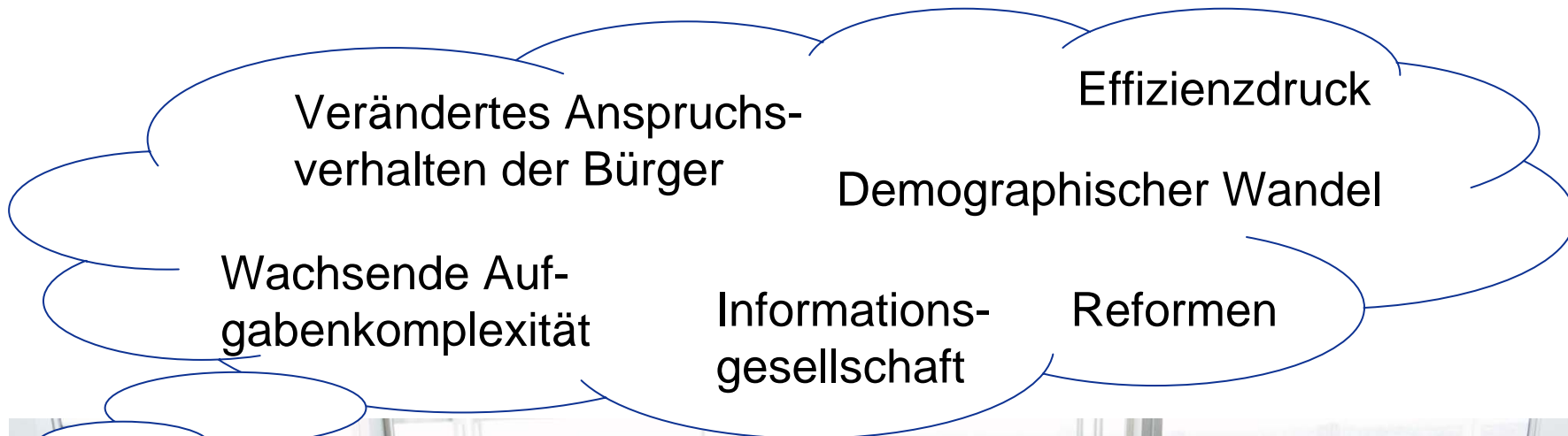
stefanie.kreitlow@lgn.niedersachsen.de

Agenda

- Einleitung
- Geodaten und Geoinformationssysteme im Arbeitsalltag
- Die Seele der Geodateninfrastruktur (GDI)
- Geodateninfrastruktur Niedersachsen (GDI-NI)
- ETRS89/UTM im Kontext der GDI-NI



Anforderungen im Wandel



Bewältigung des Wandels mit IT

- Nutzung moderner Kommunikationsstrukturen
- Digitale, vernetzte Welt
- Modellierung
- Koordinierung, Standardisierung

Ziele: Prozesse optimieren, Zeit und Kosten sparen!.



Geodaten als Entscheidungsgrundlage

Raumbezogene Informationen (Geodaten) müssen ...

... aktuell sein.

... schnell zur Verfügung stehen.

... leicht zu finden und einfach abrufbar sein.

... in übersichtlicher und verständlicher Form vorliegen.

... themenübergreifende Verknüpfungsmöglichkeiten bieten.

⇒ **Desktop-Geoinformationssysteme (GIS) und Web-GIS**
für das Geodatenmanagement

GIS für effektives Arbeiten

- Direktes Verschneiden, Analysieren und Aufbereiten
- Verzicht auf redundante Datenhaltung
- Optimierung der internen Geschäftsprozesse
- Erfassung und Aktualisierung direkt durch den Zuständigen
- Vorhaltung teurer Bearbeitungssoftware bei dem Zuständigen
- Einfache, webbasierte Anwendungen zum Betrachten der Daten i. d. R. für die Nutzer ausreichend

Planen und Bauen

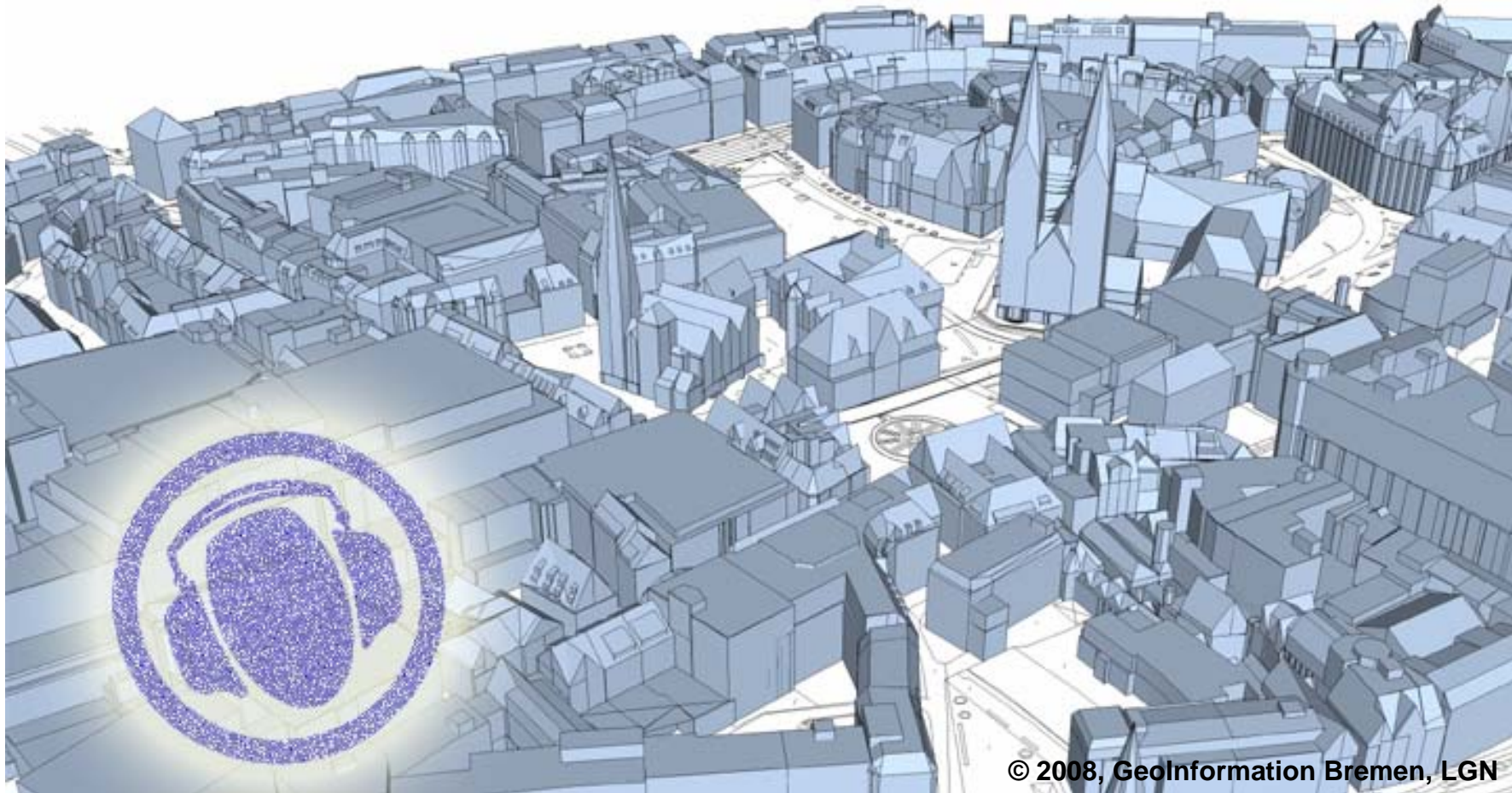


Sicherheitsaufgaben



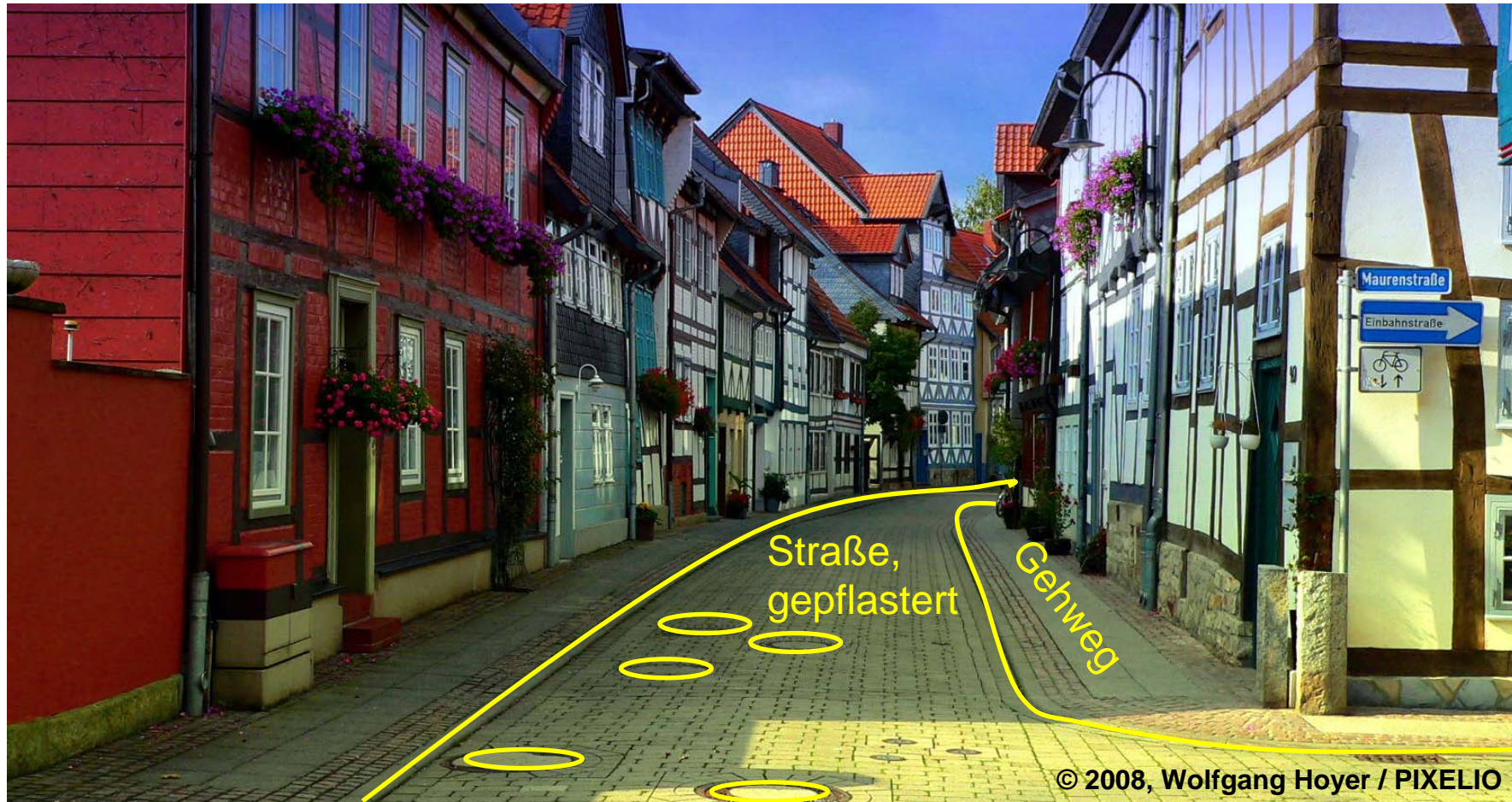
© 2008, LGN

Lärmkartierungen

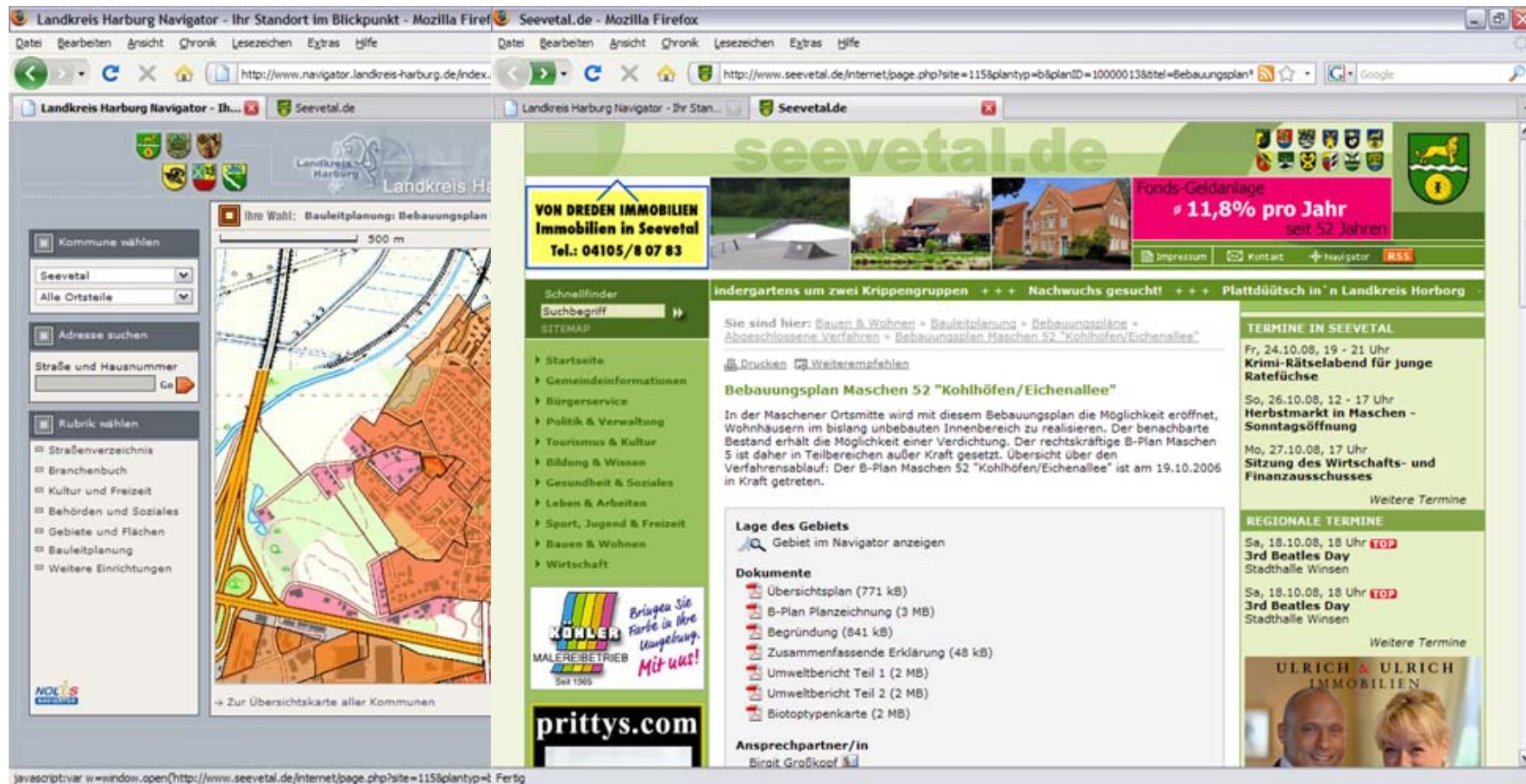


© 2008, GeoInformation Bremen, LGN

Unterhaltung von Infrastrukturen



Online-Bürgerbeteiligung in der Bauleitplanung



The screenshot shows two browser windows. The left window is 'Landkreis Harburg Navigator' showing a map interface with a search bar and a list of municipalities. The right window is 'Seevetal.de' displaying a website for 'Bauleitplanung: Bebauungsplan'. The website features a navigation menu, a search bar, and a news section titled 'Bebauungsplan Maschen 52 "Kohlhöfen/Eichenallee"'. The news section includes a list of documents for download and contact information for the responsible official.

Seevetal.de

VON DREDE IMMOBILIEN Immobilien in Seevetal Tel.: 04105/8 07 83

Fonds-Geldanlage **11,8% pro Jahr** seit 52 Jahren

Bebauungsplan Maschen 52 "Kohlhöfen/Eichenallee"

In der Maschener Ortsmitte wird mit diesem Bebauungsplan die Möglichkeit eröffnet, Wohnhäusern im bislang unbebauten Innenbereich zu realisieren. Der benachbarte Bestand erhält die Möglichkeit einer Verdichtung. Der rechtskräftige B-Plan Maschen 5 ist daher in Teilbereichen außer Kraft gesetzt. Übersicht über den Verfahrensablauf: Der B-Plan Maschen 52 "Kohlhöfen/Eichenallee" ist am 19.10.2006 in Kraft getreten.

Dokumente

- Übersichtsplan (771 kB)
- B-Plan Planzeichnung (3 MB)
- Begründung (841 kB)
- Zusammenfassende Erklärung (48 kB)
- Umweltbericht Teil 1 (2 MB)
- Umweltbericht Teil 2 (2 MB)
- Biotoptypenkarte (2 MB)

Ansprechpartner/in
Birgit Großkopf

TERME IN SEEVETAL

Fr, 24.10.08, 19 - 21 Uhr
Krimi-Rätselabend für junge Ratefüchse

So, 26.10.08, 12 - 17 Uhr
Herbstmarkt in Maschen - Sonntagsöffnung

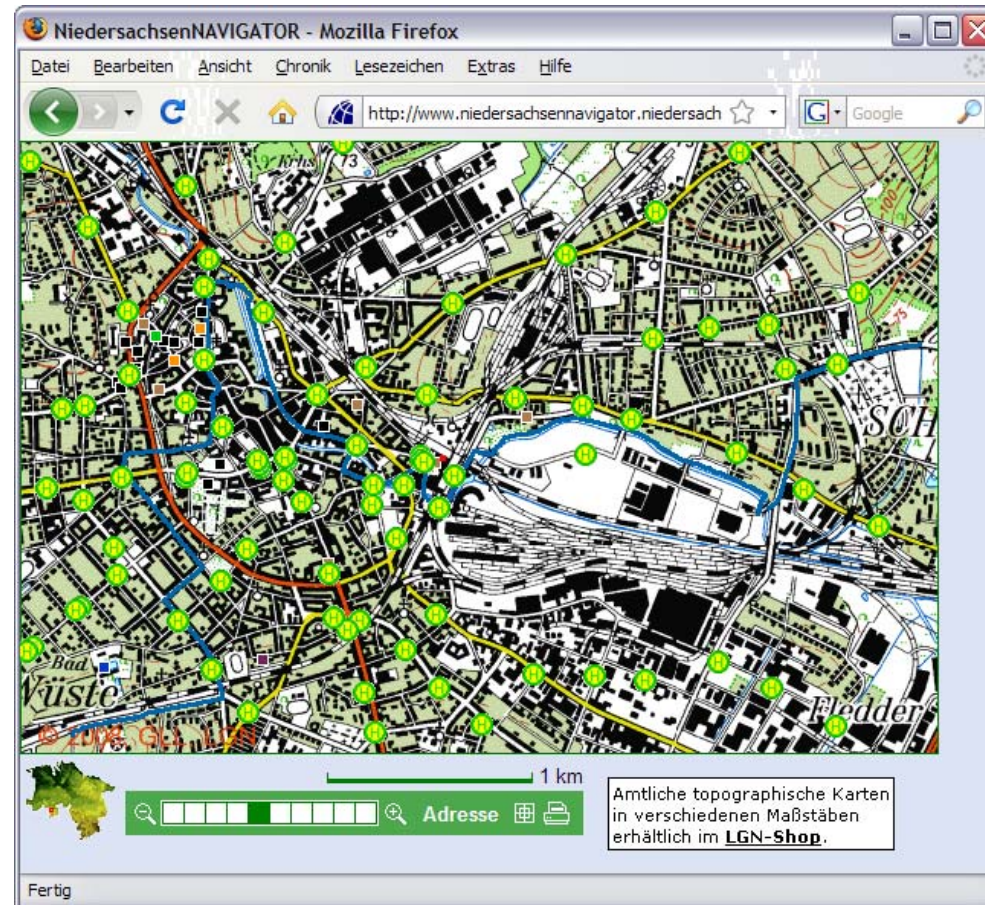
Mo, 27.10.08, 17 Uhr
Sitzung des Wirtschafts- und Finanzausschusses

REGIONALE TERME

Sa, 18.10.08, 18 Uhr **TOP**
3rd Beatles Day
Stadthalle Winsen

Sa, 18.10.08, 18 Uhr **TOP**
3rd Beatles Day
Stadthalle Winsen

Verknüpfung von Freizeittouren mit dem ÖPNV



www.GeoLife.de

Ausbau zur Geodateninfrastruktur (GDI)

„Was ist notwendig, damit Geodaten anderer Anbieter in das eigene GIS und die eigenen Geodaten durch weitere Nutzer eingebunden werden können?“

- Datenhaltung und Datenaustausch auf der Basis offener, internationaler **Normen und Standards**
- Konsequenter Einsatz der **Internettechnologie**
- **Beschreibungen** der Geodatenbestände (Metadaten)

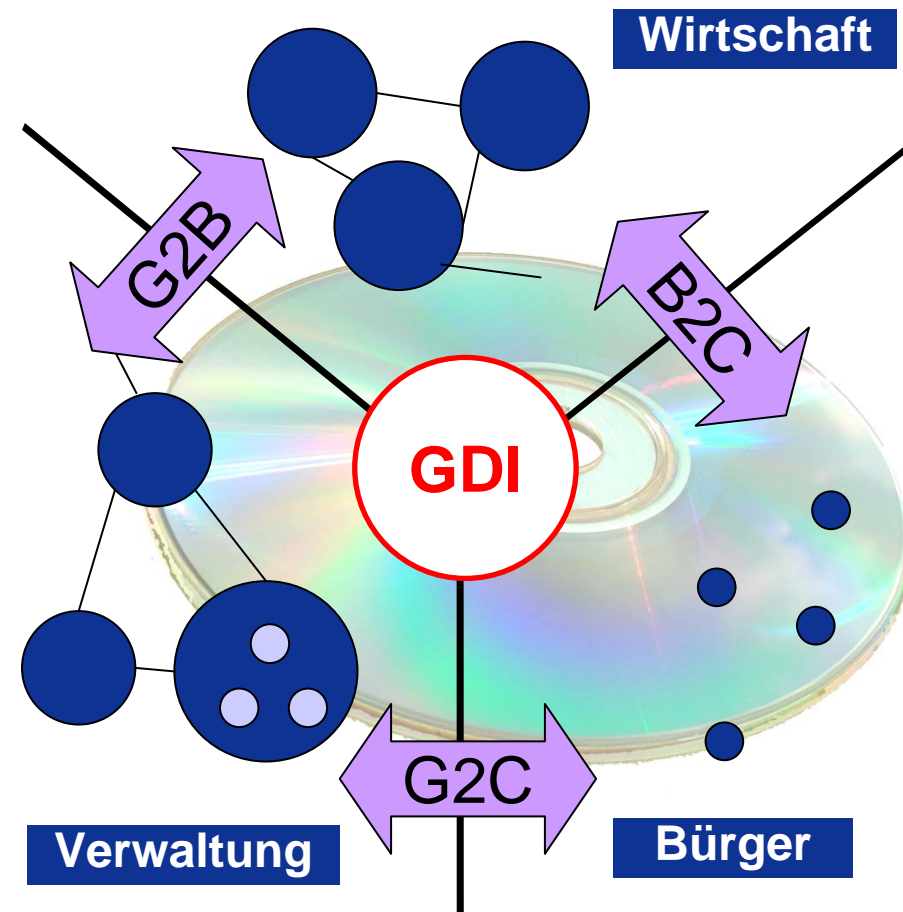
Die Seele der GDI



Die Seele der GDI

Ziel:

Gewinnung, Auswertung und Anwendung von Geoinformationen für Nutzer und Anwender in den öffentlichen Verwaltungen, im kommerziellen und nichtkommerziellen Bereich, in der Wissenschaft und für die Bürger

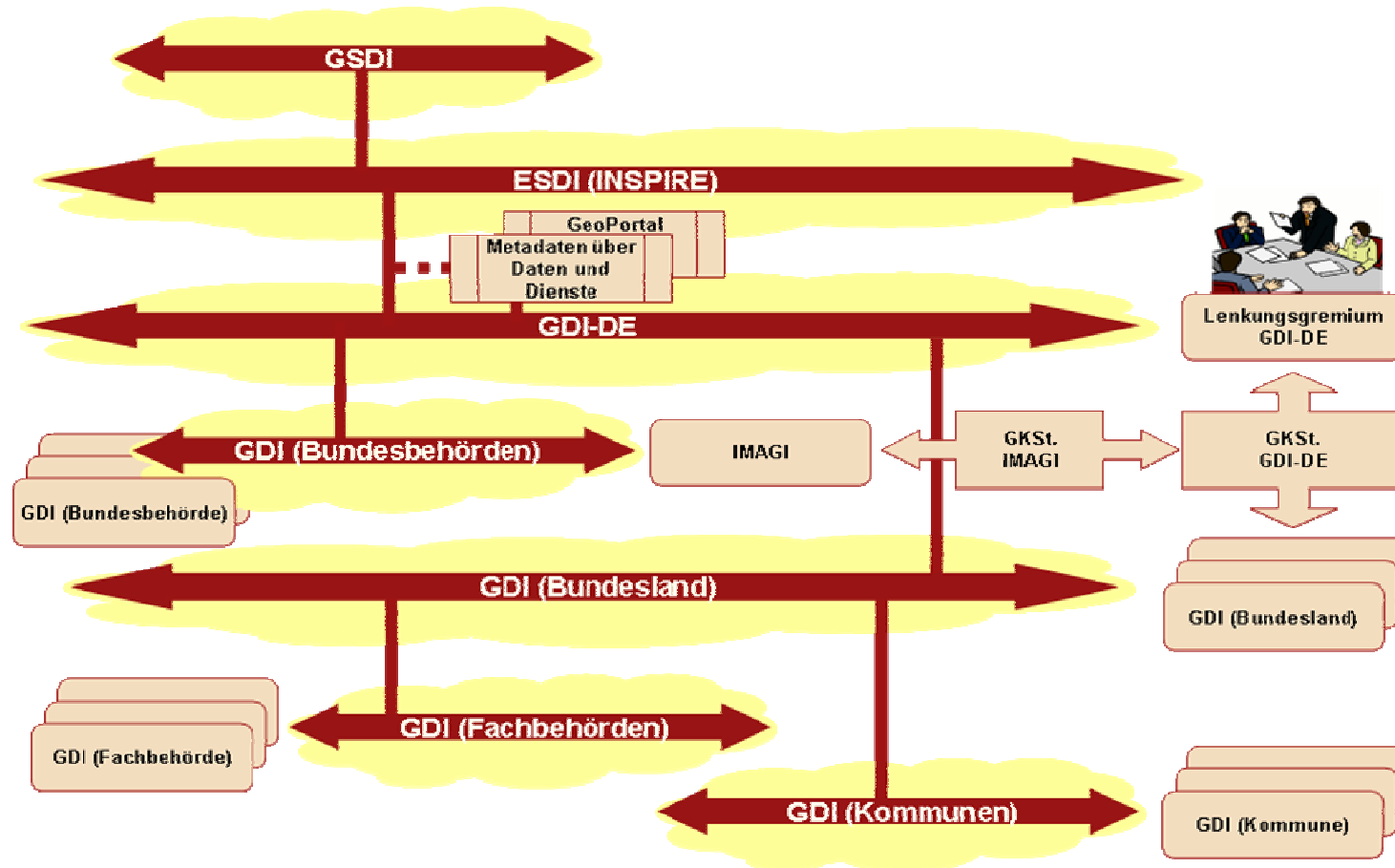


Die Seele der GDI

Ziel: Wertschöpfung

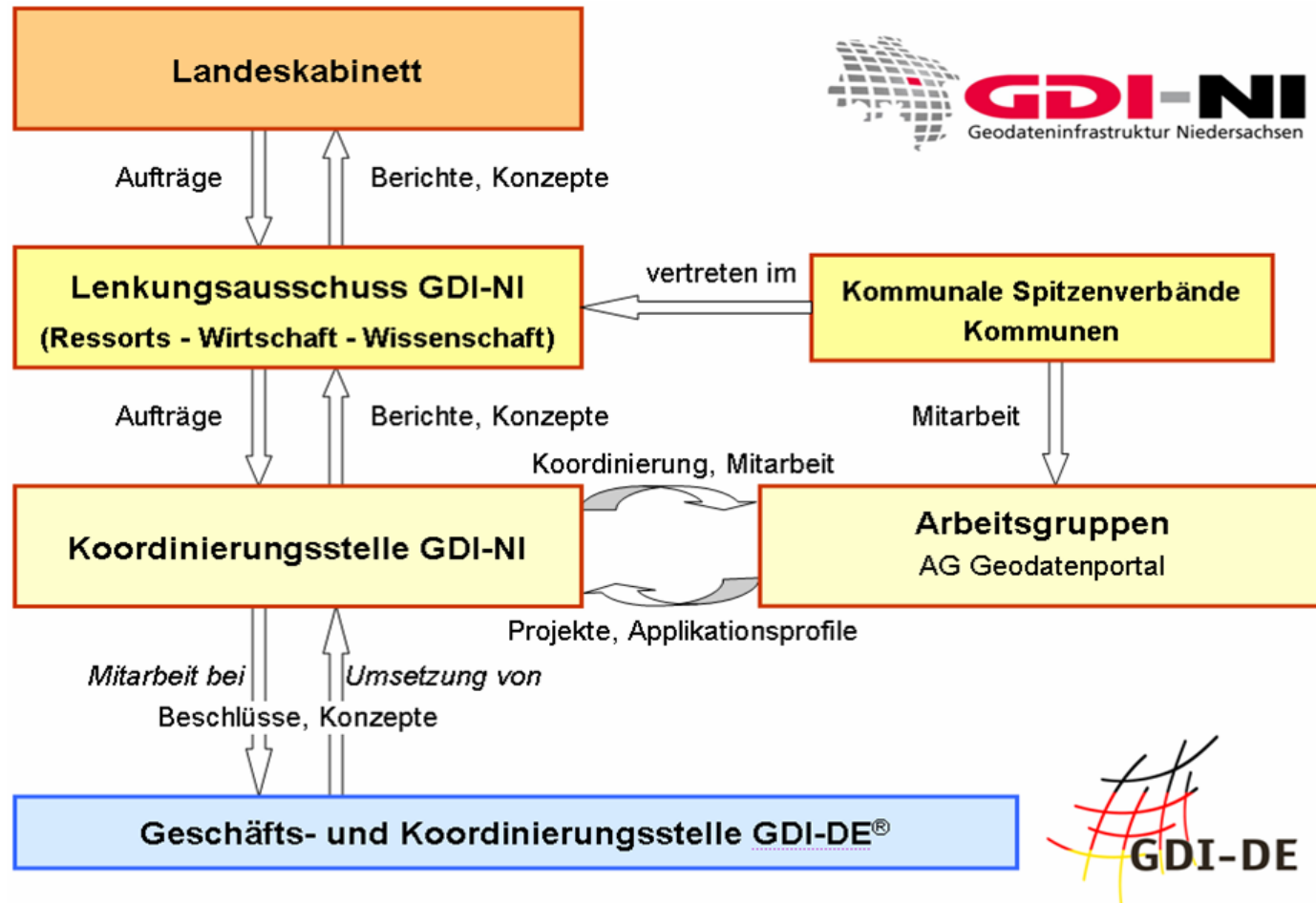


Die GDI im globalen Kontext

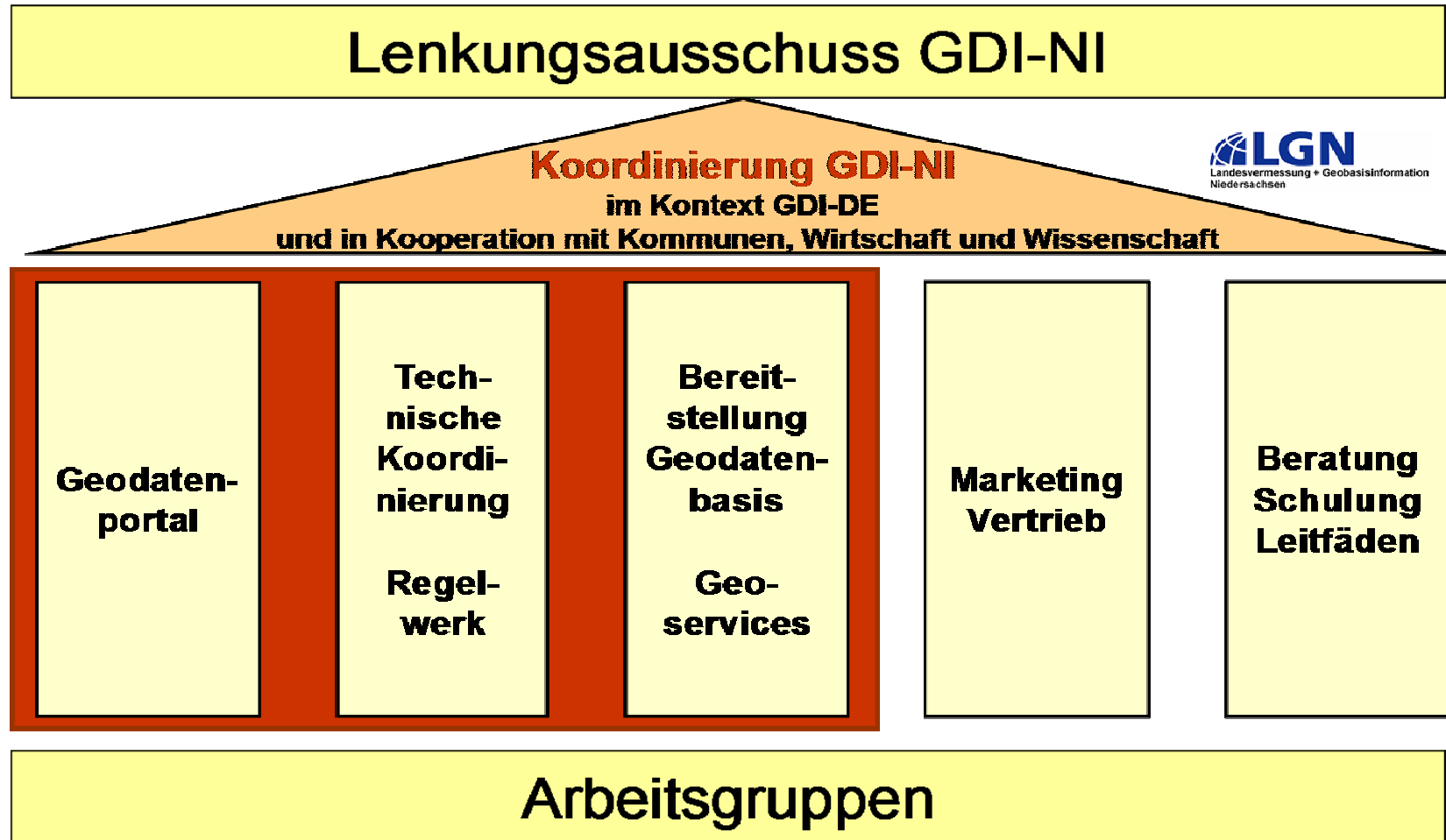


Quelle: GKSt. GDI-DE

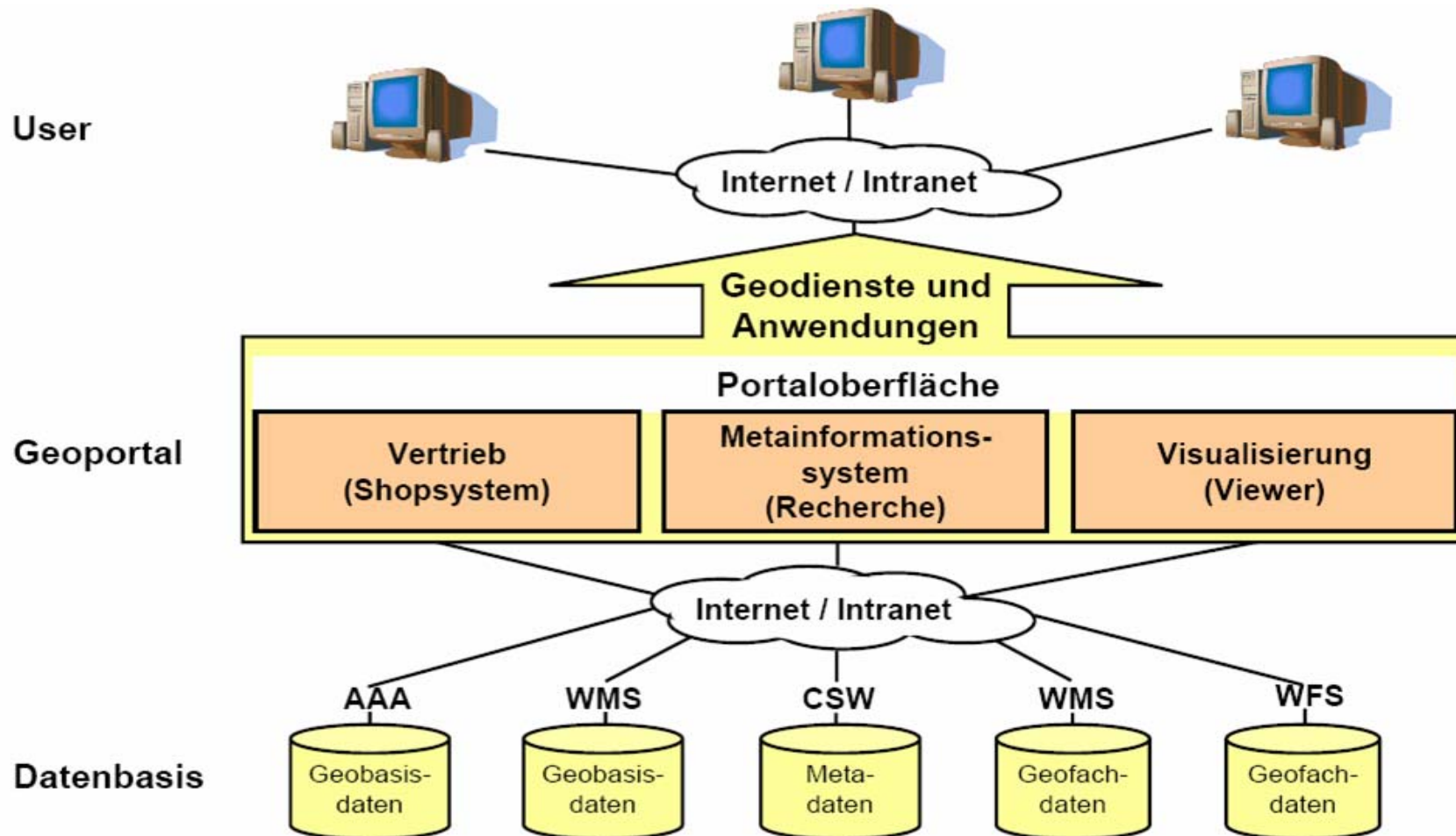
Organisation der GDI in Niedersachsen




Koordinierung der GDI-NI



Komponenten der GDI-NI



Geodatenportal Niedersachsen



Herzlich Willkommen im Geodatenportal Niedersachsen!

Aktuelles

11.01.2008
Geodaten ohne Grenzen
Geodateninfrastruktur Niedersachsen bei X-border und der Metropolregion Hamburg. Europas Regionen wachsen engagiert zusammen und suchen nach Lösungen zu Fragen des Umweltschutzes, der Planung, des Verkehrs und des Tourismus. Gemeinsam finden wir die besten Lösungen.

19.09.2007
Aufbau der Geodateninfrastruktur (GDI-NI) wird wissenschaftlich begleitet
Die Universität Osnabrück und die Fachhochschule Osnabrück / Ostfriesland / Wilhelmshaven haben am 30.04.2008 die beim Aufbau der Geodateninfrastruktur durchgeführten Maßnahmen und Ergebnisse vorgestellt.

15.03.2007
Land Niedersachsen mit digitalen Geodaten im Internet
Pünktlich zur CeBIT 2007 trumpft das Geodatenportal Niedersachsen mit einer Vielzahl an Diensten auf.

Neu im Portal
INTERGEO 2008 vom 30.09. - 02.10. in Bremen
Die Landesvermessung und Geobasisinformation Niedersachsen (LGN) präsentiert neben den aktuellen Entwicklungen auf dem Gebiet der amtlichen Geobasisdaten als Koordinierungsstelle GDI-NI auch Neues aus der Geodateninfrastruktur und vom Geodatenportal.

www.geodaten.niedersachsen.de

Die Adresse für Geodaten in Niedersachsen.



Geodatenportal Niedersachsen

- Plattform für den **zentralen Online-Zugang** zu Geobasis- und Geofachdatenbeständen
- Fachübergreifende **Beschreibung, Recherche und Anzeige verteilter Geodatenbestände**
- **Vermittler** zwischen Datenanbietern und Datennutzern
- NiedersachsenViewer und NiedersachsenViewer*plus* zur **Visualisierung von Geodaten**
- **Standardkonforme Erfassung von Metadaten**
- **Beschleunigung von Verfahrensabläufen** mit aktuellsten Fachdaten
- **Verfügbarkeit für einen breiten Nutzerkreis**

Vorteile der Portalnutzung

- Wegweiser für effizientes, verwaltungsübergreifendes E-Government
- Vereinfachung der Datennutzung
- Nutzung aktueller Rasterdaten ohne Datenhaltung vor Ort
- Kombination von Fachdaten mit Geobasisdaten direkt am Arbeitsplatz
- Reduzierung von personellen und finanziellen Ressourcen
- Portal als zentrale Kommunikationsplattform gegenüber der lokalen Wirtschaft und dem Bürger

ETRS89/UTM im Kontext der GDI-NI

- Einheitliches Lagebezugssystem als **Grundlage der europäischen GDI**
- **Kostenlose Bereitstellung** der Transformationsansätze
- Transformationsansatz **GNTRANS_NI** mit dem **Transformationsmodell Niedersachsen** für Kataster- und Raumbezugsdaten
- Transformationsansatz **BeTA2007** für geotopographische Daten
- Transformation der Geobasisdaten im Zusammenhang mit der **AAA-Migration** (ab 2009)





Ansprechpartner

- **Koordinierungsstelle GDI-NI bei der LGN**
 - Tel.: 0511 64609-444
 - Fax: 0511 64609-162
 - E-Mail: gdi@lgn.niedersachsen.de

- **Service- und Beratungsstelle für AAA/ETRS89/UTM bei der LGN**
 - Tel.: 0511 64609-500
 - Fax: 0511 64609-163
 - E-Mail: sub@lgn.niedersachsen.de

Vielen Dank für Ihre Aufmerksamkeit!



Stefanie Kreitlow

Marketingstrategie und Koordinierung

LGN – Landesvermessung + Geobasisinformation Niedersachsen

Podbielskistraße 331, 30659 Hannover

Tel.: +49 511 64609-461

Fax: +49 511 64609-158

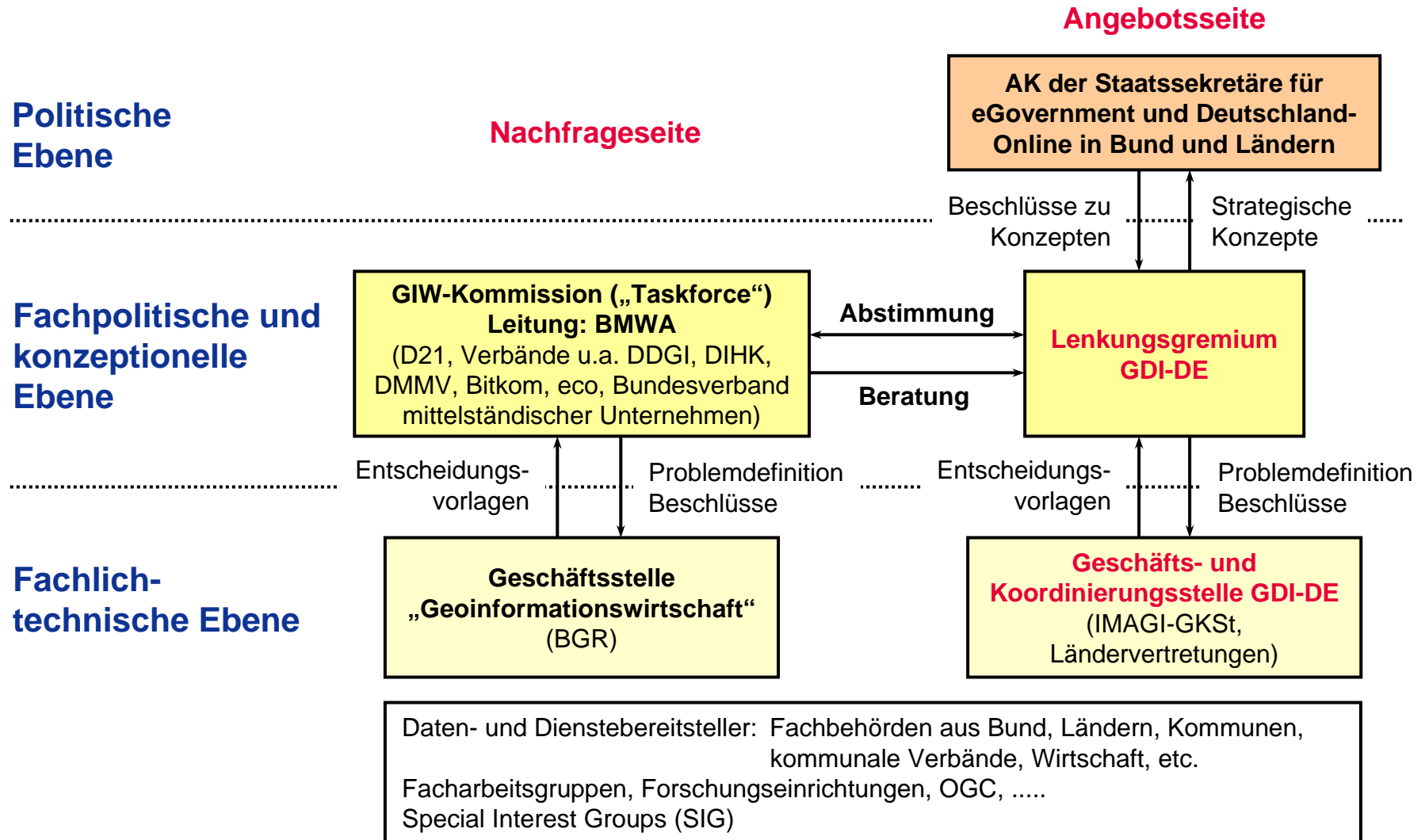
E-Mail: stefanie.kreitlow@lgn.niedersachsen.de

Internet: www.lgn.de

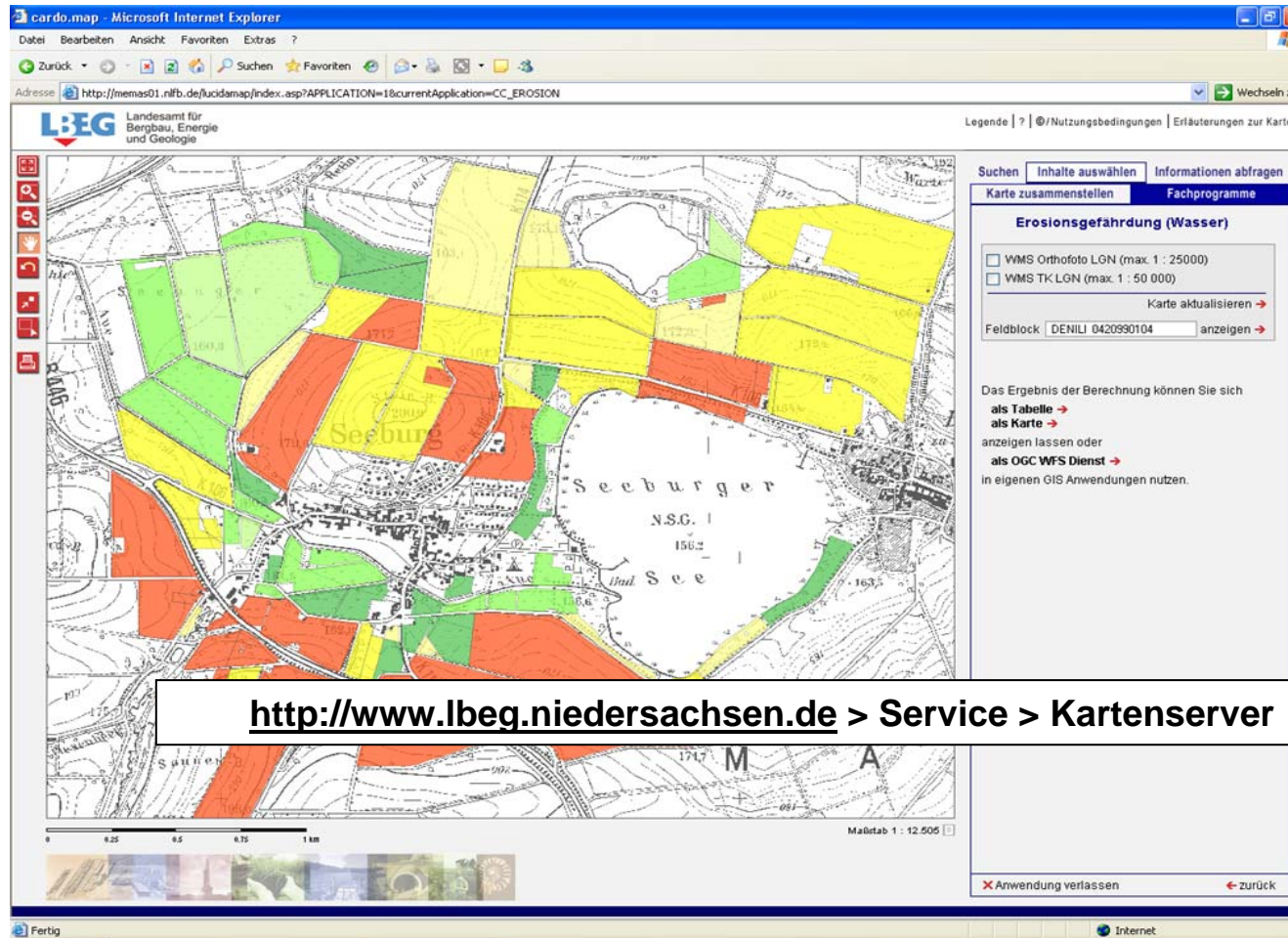


Weitere Folien

Geodateninfrastruktur Deutschland



Beispiel: Web-Service Erosionsgefährdung



cardo.map - Microsoft Internet Explorer

Adresse http://memas01.nfb.de/lucidamap/index.asp?APPLICATION=1¤tApplication=CC_EROSION

Landesamt für Bergbau, Energie und Geologie

Suchen Inhalte auswählen Informationen abfragen

Karte zusammenstellen Fachprogramme

Erosionsgefährdung (Wasser)

WMS Orthofoto LGN (max. 1 : 25000)

WMS TK LGN (max. 1 : 50 000)

Karte aktualisieren →

Feldblock anzeigen →

Das Ergebnis der Berechnung können Sie sich

- als Tabelle →
- als Karte →

anzeigen lassen oder

- als OGC WFS Dienst →

in eigenen GIS Anwendungen nutzen.

Maßstab 1 : 12.505

Internet

<http://www.lbeg.niedersachsen.de> > Service > Kartenserver



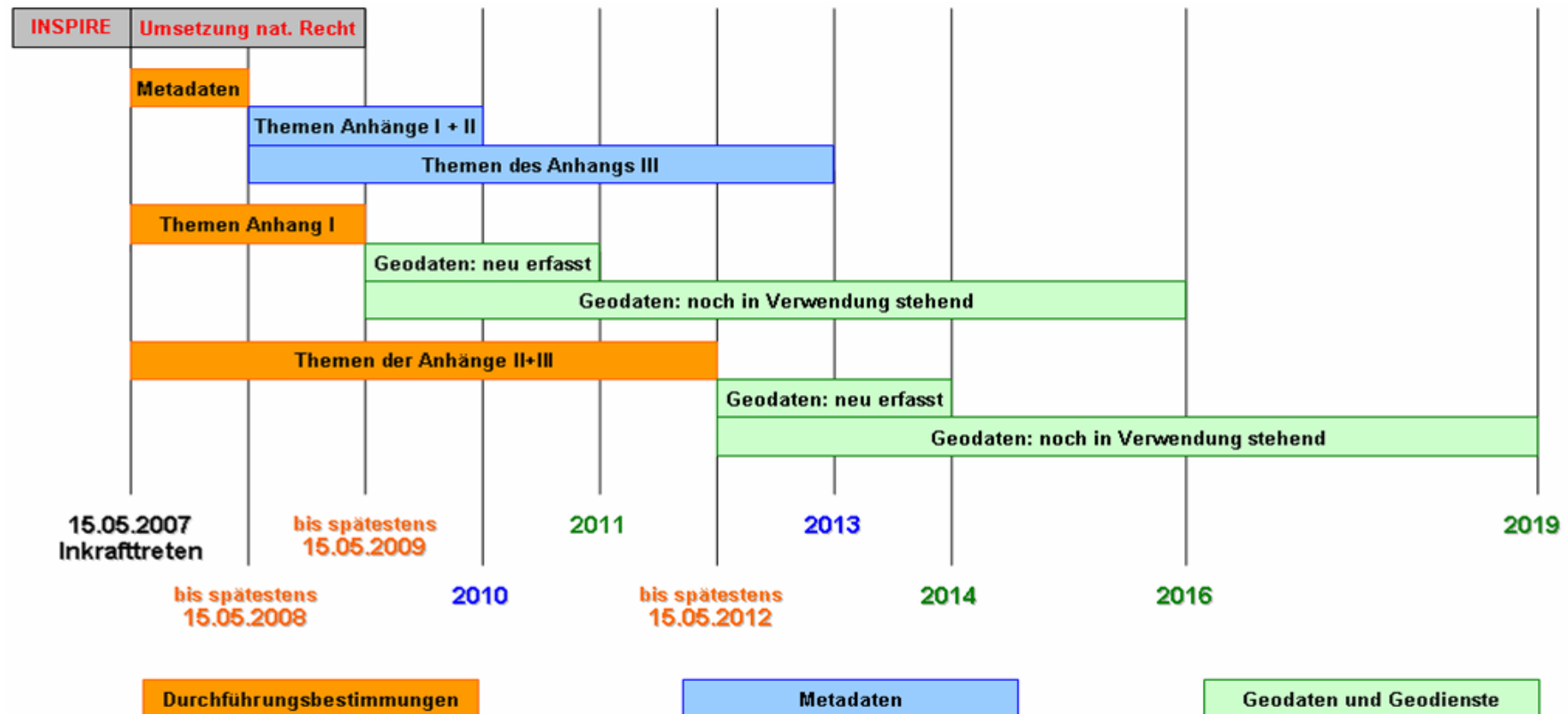
Datenverfügbarkeit gemäß INSPIRE



- **Themen Annex I**
(Umsetzung bis 2011 / 2016)
 - **Koordinatenreferenzsysteme***,
 - **Geographische Gittersysteme**,
 - **Geographische Namen**,
 - **Verwaltungseinheiten**,
 - **Adressen***,
 - **Flurstücke / Grundstücke (Katasterparzellen)***,
 - **Verkehrsnetze**,
 - **Gewässernetz**,
 - **Schutzgebiete**
- **Themen Annex II**
(Umsetzung bis 2014 / 2019)
 - **Höhe***,
 - **Bodenbedeckung**,
 - **Orthophotographie**,
 - **Geologie**
- **Themen Annex III**
(Umsetzung bis 2014 / 2019)
 - **Statistische Einheiten**,
 - **Gebäude***,
 - **Boden**,
 - **Bodennutzung**,
 - **Gesundheit und Sicherheit**,
 - **Versorgungswirtschaft und staatliche Dienste**,
 - **Umweltüberwachung**,
 - **Produktions- und Industrieanlagen**,
 - **Landwirtschaftliche Anlagen und Aquakulturanlagen**,
 - **Demographie**,
 - ...

* Daten der VKV

INSPIRE-“Fahrplan“





NiedersachsenViewer

NiedersachsenViewer - Mozilla Firefox

http://geoportal.geodaten.niedersachsen.de/navigator/?gid=TVkEx80oxzGRA6rXSwC43ZRqSUFq3lf4

GDI-NI Geodatenportal Niedersachsen

zurück zum Geodatenportal

Übersicht

Layerordnung

1. Dynamischer Kartenhintergrund

Verfügbare Layer:

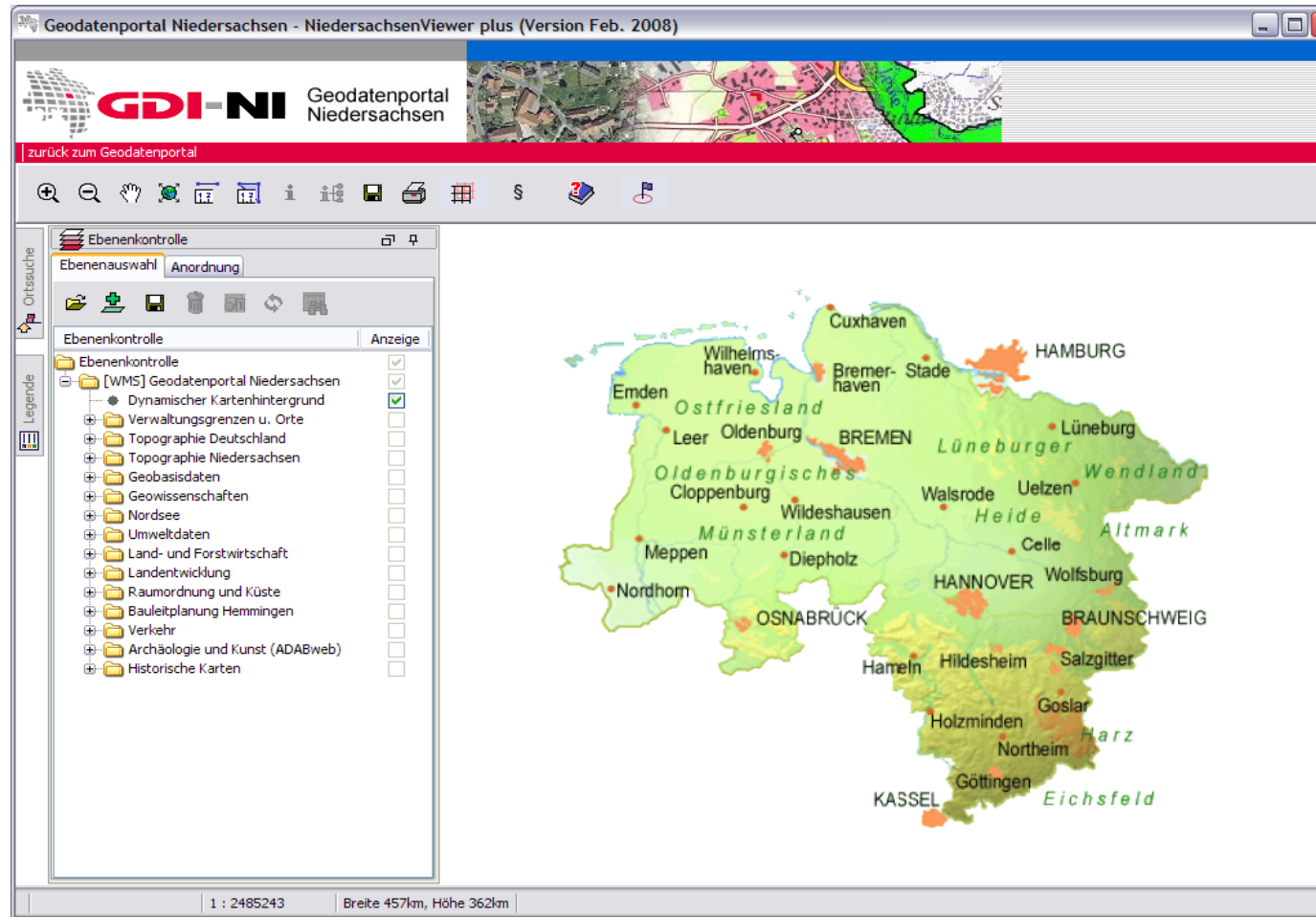
>> Neu laden

- Geodatenportal Niedersachsen
- Dynamischer Kartenhintergrund
- Verwaltungsgrenzen u. Orte
- Topographie Deutschland
- Topographie Niedersachsen
- Geobasisdaten
- Geowissenschaften
- Nordsee
- Umweltdaten
- Land- und Forstwirtschaft
- Landwirtschaft

Kartendarstellung

http://geoportal.geodaten.niedersachsen.de/navigator/?MAP_NAME=map_one&ACTIONID=1212471948478&ACTION_COORDINATES=7715,267

NiedersachsenViewer plus



Metadatenmanagement (MDM 2) - Startbildschirm



GDI-NI Geodatenportal
Niedersachsen

Start Suche Info Hilfe

Metadatenkomponente des Geodatenportals Niedersachsen

Anwendung für die Erfassung von Metainformationen

Die Metadatenkomponente stellt dem Nutzer zur Erfassung von Metainformationen Fachkataloge zur Verfügung, deren Daten in einem Zentralkatalog publiziert werden. Dieser wird über die CSW-Schnittstelle an das Geodatenportal Niedersachsen angeschlossen und steht somit als ein Metainformationssystem im Broker zur Verfügung. Die Eingabe von Metadaten ist erst nach einer Anmeldung an dieser Komponente (rechte Seite des Bildschirms) möglich.

Nicht angemeldete Nutzer können über die Suchfunktion nach publizierten Datensätzen im Zentralkatalog recherchieren. Angemeldete Nutzer recherchieren darüber hinaus auch in den untergeordneten Fachkatalogen und bekommen in der Trefferliste auch nicht publizierte Datensätze angezeigt. Für die Recherche in den verteilten Metainformationssystemen des Landes Niedersachsen sind die Suchmöglichkeiten des Geodatenportals zu nutzen.

Geben Sie einen Suchbegriff ein:

Wünschen Sie mehr Suchoptionen für eine detaillierte Suche? Probieren Sie die [Erweiterte Suche](#)

© COPYRIGHT 2006 [GEODATENPORTAL NIEDERSACHSEN](#). [IMPRESSUM](#)

ANMELDUNG

Bitte geben Sie Benutzernamen und Passwort ein:


Benutzer:

Passwort:


HILFE

Geben Sie mehrere Begriffe ein, wird nach dem gesamten Ausdruck gesucht. Gross- und Kleinschreibung werden nicht beachtet, wohl aber müssen Sonderzeichen (z.B. "é") wie Umlaute explizit eingegeben werden. Mehr Informationen zur einfachen Suche finden Sie in der [Online-Hilfe](#).

Metadatenmanagement (MDM 2) – Eingabemaske*



Geodatenportal
Niedersachsen



Angewendetes Profil: GDI-NI

Referenz des Datensatzes

Titel des Datensatzes ⓘ de Erfassungszustand des Datensatzes ⓘ

alternativer Titel / Kurztitel ⓘ de

Beschreibung des Datensatzes ⓘ

Thema / Themen des Datensatzes ⓘ de Auflösung des Datensatzes: Maßstabszahl ⓘ

Keywords zur Beschreibung des Datensatzes ⓘ Selektieren

Datum ⓘ Beispiel: Heute ist der 23.10.2006

Erstellung Veröffentlichung Überarbeitung

Verantwortliche Stelle für den Datensatz

Verantwortliche Stelle ⓘ Selektieren Editieren

Rolle der verantwortlichen Stelle ⓘ Hinzufügen

Löschen

Darstellungsart des Datensatzes ⓘ

Sprache des Datensatzes ⓘ

im Datensatz verwendeter Zeichensatz ⓘ

Auflösung des Datensatzes: Bodenauflösung ⓘ

Angewendetes Profil: GDI-NI

Auswahl aus CodeList B.5.23

Auflösung des Datensatzes: Bodenauflösung ⓘ

Auswahl aus CodeList B.5.26

deutsch

UTF-8 8859part1 <<Auswahl aus CodeList B.5.10>>

* in Realisierung

Bereitstellungskonzept der VKV im Rahmen der GDI-NI (2)

